

# PeriOptix®

Loupes & Lumières



**LUMIPro™**

**HDMax™**

**Nouvelles gammes PeriOptix.**  
Maximiser la clarté, l'ergonomie et le contrôle.



Unique, comme votre sourire

# Les loupes PeriOptix

Confort Remarquable. Qualité exceptionnelle.

Les loupes personnalisables PeriOptix sont fabriquées avec des composants de haute technologie selon des normes de qualité strictes, offrant une netteté et une clarté de bord à bord sans aberrations chromatiques et géométriques. Avec un poids total de seulement 55 g, la loupe PeriOptix HDMax™ x2.5 associée à la lumière LumiPro™ vous offre une alternative légère et compacte, associant confort et vision optimale.

## HDMax™

Les loupes en Haute Définition.

Un poids de seulement  
**55 g!**

La lumière LUMIPRO™  
pèse seulement 6 g

3 grossissements disponibles  
et distances de travail  
sur-mesure disponibles

Soutien nasal  
ajustable en 2  
positions

Monture Perivista®  
disponible en 8 coloris

Branche des  
montures ajustable  
en 3 positions

Compatible pour  
une mise à la vue



Une loupe de cette qualité  
n'a jamais été aussi légère et abordable.



PeriOptix **55 g**



**62 g**



**162 g**

Comparatif du poids des systèmes optiques

### Loupe HDMax™

- Une des plus compacte et légère du marché
- Disponible en différents grossissements
- Loupe réalisée sur-mesure
- 8 couleurs de monture Sport Perivista

### Lumière LumiPro™

- Couleur naturelle de la lumière du jour : 5500k
- Intensité lumineuse ajustable jusqu'à 102 lumens
- Poids : 8 grammes
- Batterie Li-Ion de 10h d'autonomie

3 angles de déclinaison  
des branches de monture



Distances de Travail  
de 25 à 65 cm.

**40°**

## HDMax™

L'alliance du style  
et du confort.

Une posture correcte,  
une fatigue réduite.

# Les lumières PeriOptix

## Clarté Incroyable Avec ou Sans Fil.

PeriOptix améliore l'acuité visuelle grâce à des lumières frontales puissantes qui éliminent les ombres dans la cavité buccale, éliminant ainsi la nécessité d'un ajustement constant de l'éclairage aérien. Ils fournissent les couleurs uniformes et naturelles idéales pour garantir le meilleur résultat à vos patients.

### FIREFLY™

Super pouvoir ... Sans fil !

- Intensité lumineuse : 43 Lumens
- Champ d'éclairage : 70 mm
- Température de couleur : 5,800 K
- Poids : 28 g
- Couleurs : Pod noir, bleu ou rouge
- Livré avec 2 pods



Le kit lumière Firefly™ comprend :



- 2 pods lumière / batteries
- 1 système de fixation magnétique
- 1 station de recharge des pods
- 1 boîte de rangement anti-choc
- 2 filtres composite

### LUMIPro™

Lumière uniforme et nette de bord à bord.



- Intensité lumineuse : 92 lumens
- Champ d'éclairage : 90 mm
- Température de couleur : 5,500 K
- Poids : 8 g
- Un système LED amélioré
- Batterie Li-Ion de 10h d'autonomie



### MINILed™

La légèreté absolue.

- Intensité lumineuse : 61 Lumens
- Champ d'éclairage : 75 mm
- Température de couleur : 6,500 K
- Poids : 6 g
- Batterie Li-Ion de 8h d'autonomie
- Fixation sur toutes les loupes PeriOptix ou au bandeau Freedom™





## HDMax™ x2.5

L'option la plus légère du marché.

- Seulement 47 grammes
- Optiques en aluminium anodisé
- Adaptable à vos mesures



Poids : **47 g**  
Champ de vision : **9 cm**  
Profondeur de champ : **14 cm**



## HDMax™ x3.0

Le parfait équilibre pour l'omnipraticien

- Distance de Travail sur-mesure
- Clarté et profondeur de champ optimales



Poids : **48 g**  
Champ de vision : **8.2 cm**  
Profondeur de champ : **13 cm**



## HDMax™ x3.5

La seconde paire idéale pour les travaux précis.

- Idéal pour les praticiens expérimentés
- Grossissement le plus élevé (Galiléen)



Poids : **51 g**  
Champ de vision : **7.6 cm**  
Profondeur de champ : **11.5 cm**



## PRISMatic™ x4.0

La vision XXL sans compromettre la clarté.

- Image claire et nette sur l'ensemble du champ de vision
- Miniaturisation de l'oculaire avec un poids plume
- Angle de déclinaison supérieur pour un confort maximal et une fatigue réduite



Poids : **61 g**  
Champ de vision : **6.4 cm**  
Profondeur de champ : **6.4 cm**

## Insert spécial LASER

Filtre vert pour monture Perivista

- Compatible laser diode NvPro3 - 810 nm
- Fixation sur la partie interne de vos loupes
- Protection et sécurité



Insert laser sur monture Perivista®



## MICROLine™

Extrême légèreté et clarté exceptionnelle.

- 2 grossissements disponibles : x2.3 et x2.7
- Complètement ajustable
- Optiques flip-up les plus légères
- Champ de vision large
- Technologie Optilock et verrouillage double point brevetés



## Panoramic™

Nos loupes flip-up les mieux notées.

- 3 grossissements disponibles : x2.5, 3.0 et x3.5
- Nouveau design épuré
- Lentilles à champ large panoramique
- Optiques waterproof
- Technologie Optilock et verrouillage double point brevetés



## Legacy™

Des modèles de qualité à prix réduit.

- 3 grossissements disponibles : x2.5, 3.0 et x3.5
- Meilleur rapport qualité / prix
- Technologie Optilock et verrouillage double point brevetés

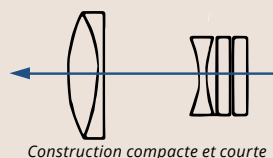


## Le saviez-vous ?

### Loupe Galiléenne

■ Le système Galiléen est composé d'un objectif (lentille convergente) et d'un oculaire (lentille divergente) permettant de redresser l'image.

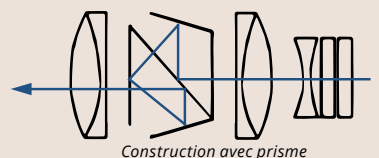
- Légèreté
- Bonne profondeur de champ
- Bon champ de vision



### Loupe Prismatique

■ Le système Prismatique adjoint un diaphragme, des prismes internes et un oculaire convergent permettant d'avoir un grossissement supérieur.

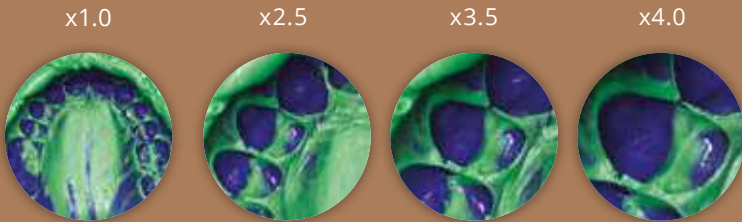
- Image nette
- Plus fort grossissement



# Vos loupes en 5 étapes !

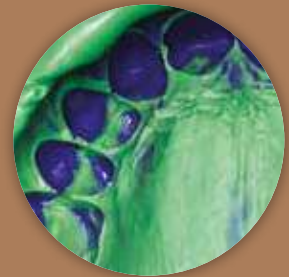
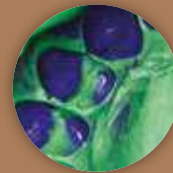
## 1 Adapter votre grossissement pour tous vos travaux

Exemple d'une empreinte SplashMax.



Champ de vision réduit

Champ de vision Large



Un plus grand grossissement implique un champ de vision plus réduit.

## 2 Mesure de votre Distance Pupillaire

La Distance Pupillaire (DP) est la mesure, en millimètres, de la distance séparant le centre des pupilles de chaque œil. Cette mesure peut être réalisée rapidement et sans douleur par votre consultant agréé PeriOptix ou par un opticien. NB : si la mesure est réalisée par un opticien, assurez-vous qu'elle soit prise à l'infini.

### Tableau de mesure pupillaire PeriOptix

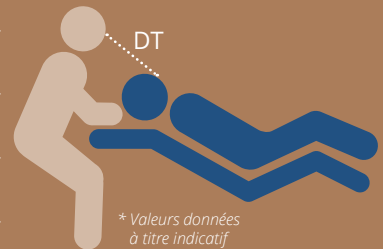
| DP Droite | DP Totale | DP Gauche |
|-----------|-----------|-----------|
|           |           |           |
|           |           |           |
|           |           |           |



## 3 Mesure de votre Distance de Travail

La distance de Travail (DT) est la mesure, en centimètres, de la distance pour laquelle le praticien travaille confortablement. Cette distance doit être mesurée alors que le praticien est dans une position verticale assurant ainsi une parfaite ergonomie.

- S** 30 - 40 cm\*
- R** 35 - 45 cm\*
- L** 40 - 50 cm\*
- XL** 45 - 55 cm\*



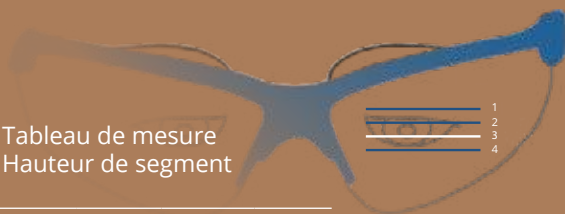
\* Valeurs données à titre indicatif

## 4 Mesure de la Hauteur de Segment

La hauteur du segment est la mesure verticale correspondante à la hauteur entre le bas de la monture et le segment croisant le bas de la pupille. Cette mesure permettra d'orienter au mieux la position des optiques transfixés sur les verres de vos loupes.

### Tableau de mesure Hauteur de segment

- 1
- 2
- 3
- 4



## 5 Choix du coloris de votre monture



Nos consultants sont certifiés pour la mesure optique. Après avoir pris vos mesures, ils vous proposeront la loupe parfaitement adaptée à vos besoins.

Les loupes & lumières PeriOptix sont fabriquées par :



**DENMAT HOLDINGS LLC.**  
1017 W. Central Ave. Lompoc,  
California 93436 USA  
www.denmat.com

Les loupes & lumières PeriOptix sont disponibles en exclusivité chez :



**TBR DENTAL GROUP**  
24, impasse René Couzinet - 31500 Toulouse  
05 62 16 71 00 contact@tbr.dental  
www.tbr.dental

Les produits cités dans ce document sont des dispositifs médicaux destinés à la réhabilitation esthétique ou fonctionnelle du sourire, par des professionnels de santé habilités. Ces dispositifs médicaux sont des produits de santé réglementés qui portent, au titre de cette réglementation, le marquage CE. Lire attentivement les instructions figurant sur les notices des produits. Toutes les informations indispensables pour un bon usage de ces dispositifs sont disponibles auprès de SUDIMPLANT SAS (Groupe TBR).