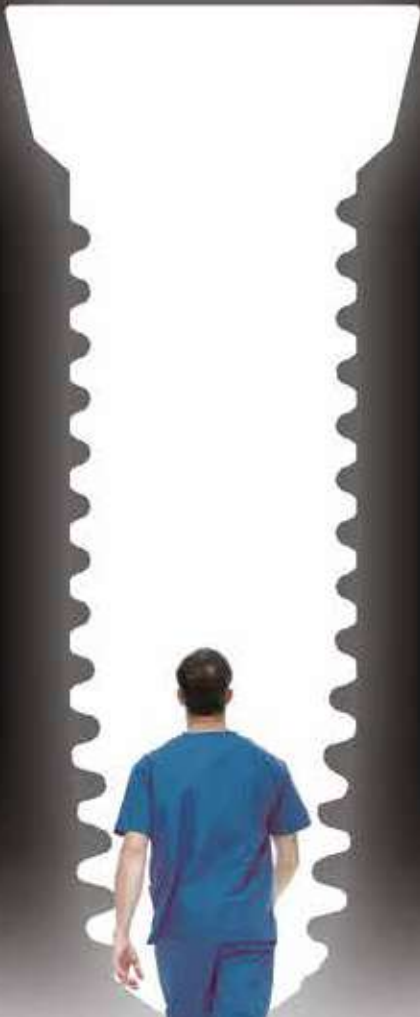


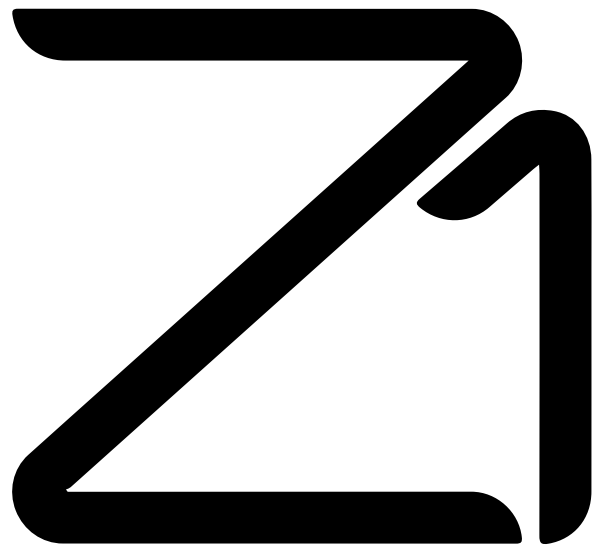
IMPLANTS
TISSUE LEVEL



EN ROUTE VERS
LE CONFORT



Unique, comme votre sourire



VOTRE CONFORT EN IMPLANTOLOGIE

Lancé en 2000, le système Z1 est le fruit de 15 ans de recherche innovante en matière de restauration implantaire.

La logique du Z1 est claire : il répond précisément à l'anatomie de chacun d'entre nous. Il s'agit du seul implant « *tissue level* » adaptant des matériaux de choix, la zircone et le titane, aux tissus avec lesquels il est en contact.

Plusieurs générations d'implants Z1 se sont déjà succédé avec pour même vocation : vous apporter le plus grand confort sur tous les plans.

Les premiers utilisateurs du Z1 ont rapidement su tirer profit de ses avantages en s'assurant ainsi une tranquillité intellectuelle et un bien-être matériel dans leur pratique implantaire.

Unis autour de cette technologie définitivement incomparable, ils sont prêts à partager leur expérience et à vous accueillir dans le cercle très privilégié des utilisateurs du Z1.

*Z1, une signature :
Z pour Zircone,
1 pour 1 temps opératoire.*

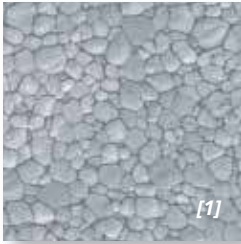


Références bibliographiques : consulter notre Book "Scientific Studies"

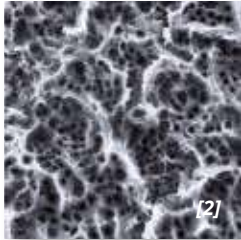
MALTAGLIATI A., SERGIAMPIETRI D., OTT ONELLO E A., Ruolo del collare in zirconio nella gestione della perimplantite: case report, 2016
SURYAVANSHI S. et al., Comparative evaluation of the soft tissue response and esthetics of the titanium implants with Zirconium collar, 2011
LABORATOIRE LEMI, Rapport histologique : implantations dans le tissu sous cutané de rat d'implants à technologie zircone-titane, 2011
TETÈ et al., Collagen fiber orientation around machined titanium and zirconia dental implant necks : an animal study. JOMI 2009; 24
BIANCHI, A.E et al. In vitro and In Vivo Follow-up of titanium transmucosal implant with zirconia collar. JABB Vol2, Number 3, 2004
RIMONDINI L. et al., Bacterial Colonization of Zirconia Ceramic Surfaces: An In vitro and In Vivo Study. JOMI 2002; 17, 6
BENHAMOU A., Aesthetics and implants: the contribution of the MCB. JOP1994: 63-7

CONFORT TECHNOLOGIE

grâce à une technologie éprouvée



[1]



[2]

[1] SEM picture - zirconia surface Y-TZP x6000
[2] SEM picture - pure grade 4 titanium surface x2500

■ A l'échelle macroscopique, le Z1 rassemble les composantes indispensables à la réussite de votre chirurgie implantaire : **biocompatibilité, résistance mécanique, ancrage primaire et longévité.**

■ A l'échelle microscopique, les états de surface de la zircone et du titane pur tiennent un rôle primordial dans la stabilisation des tissus mous et la parfaite ostéointégration. Avec **un taux de succès moyen de 98.6%***, vous êtes serein sur l'efficacité du Z1.

“Un taux de succès moyen de 98.6%*”

Polyvalent, le système Z1 satisfait tous les types de restaurations prothétiques : solutions fixes scellées, vissées ou stabilisations de prothèses amovibles.

Contrairement aux contraintes imposées par un système implantaire « Bone level », **vous gérez toutes les solutions prothétiques avec moins de références produits.**

* Résultats recueillis à partir des données du Smiletranquility® Program sur un panel de 15 534 patients pourvus d'implants Z1 sur la période 01/2014-01/2016.

CONFORT CLINIQUE

pour le bien-être des patients

Avec l'implant Z1, vous obtenez **des résultats cliniques jamais égalés** par rapport à un implant bone level traditionnel.

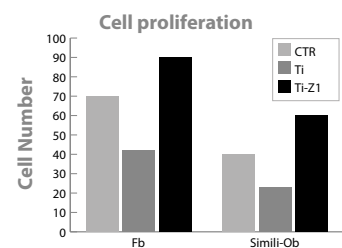
L'émergence zircone du Z1 se comporte comme un **bouclier protecteur** de l'os cristallin et de la gencive, en prévenant tout phénomène inflammatoire ou infectieux.

Le Z1 assure **une meilleure prise en charge esthétique** du tissu gingival en générant une attache rampante de la gencive et une reconstruction des papilles :

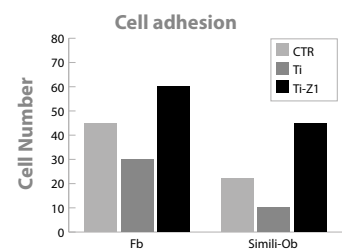
- Avec un Z1 placé en antérieur, **vous n'observez aucune transparence grisâtre.**
- Avec un Z1 placé en postérieur, **les limites cervicales de votre réhabilitation prothétique sont optimisées** par la plateforme en zircone.

“Je n'ai plus peur de voir apparaître des tâches grises au niveau de ma gencive après quelques années !”

Meilleur comportement cellulaire sur la zircone.



Tab [1] - Dénombrement des fibroblastes et des ostéoblastes après 6h d'incubation - Test de prolifération sur titane pur (Ti), col zircone (Ti-Zi) et sur échantillon de contrôle Thermanox (CTR).



Tab [2] - Dénombrement des fibroblastes et des ostéoblastes après 4 jours d'incubation - Test d'adhésion sur titane pur (Ti), col zircone (Ti-Zi) et sur échantillon de contrôle Thermanox (CTR).

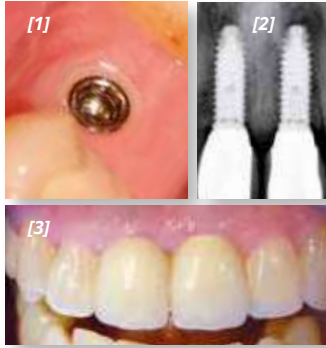


Fig [1] - Col Z1 en position juxta-gingivale
 Fig [2] - Radiographie implants Z1 en position antérieure 11 et 21
 Fig [3] - Restauration définitive avec implants Z1 en position 11 et 21

CONFORT OPÉRATOIRE

pour le bien-être des praticiens

L'avantage d'un implant « 1 temps » est justement qu'il ne se gère pas en deux ! Le Z1 vous fait bénéficier de nombreux avantages à toutes les étapes :

- vous n'ouvrez le site opératoire qu'une seule fois, confortable pour vous et vos patients,
- le Z1 est parfaitement autonome et gère seul les cicatrises osseuse et gingivale, pour répondre idéalement aux exigences des tissus biologiques.

“ Toutes mes étapes sont facilitées avec le Z1. ”

- vous ne travaillez plus à l'aveugle, vous pouvez observer vos gestes et parfaitement contrôler les éléments à connecter à votre implant Z1,
- vous n'utilisez plus de vis de cicatrisation, vous travaillez avec une vis de couverture [incluse avec l'implant] visible et accessible facilement,
- vos sutures sont réalisées autour de l'implant ou supprimées en technique sans lambeau (flapless).

CONFORT ÉCONOMIQUE

pour une implantologie plus rentable

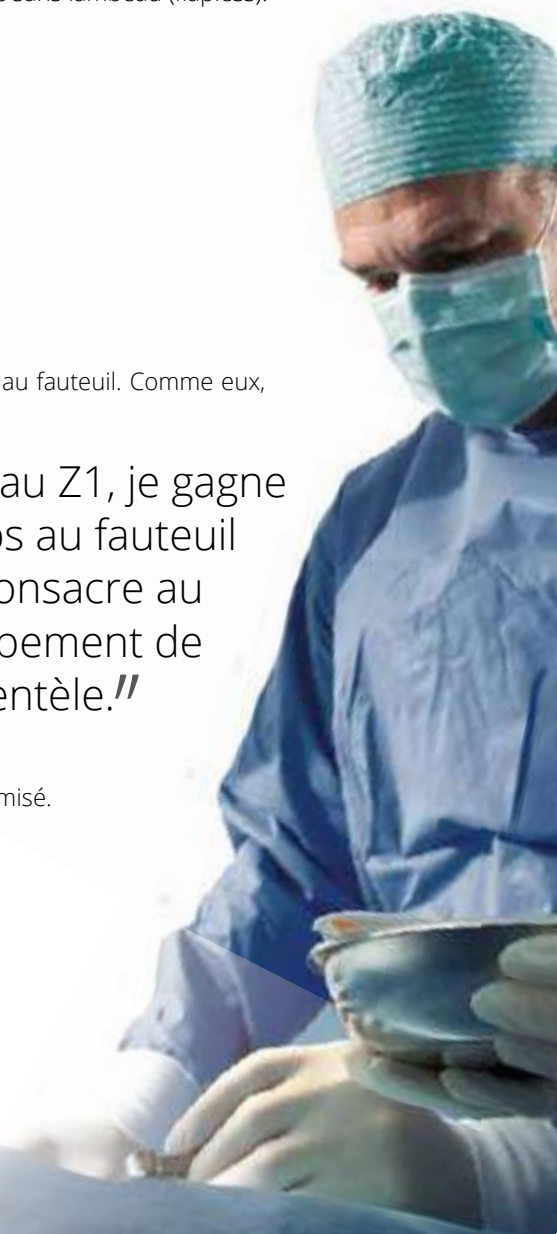
Le Z1 est l'implant favori des implantologues soucieux d'optimiser leur activité au fauteuil. Comme eux, mesurez votre économie en utilisant le Z1 :

- une seule chirurgie est nécessaire, donc votre bloc et votre chaîne de stérilisation ne sont sollicités qu'une seule fois pour un même patient,
- votre planning de bloc est totalement maîtrisé, les résultats esthétiques obtenus en première intention réduisent les interventions chirurgicales secondaires,
- vos consultations de maintenance sont réduites car moins de risques de maladies parodontales, c'est moins de traitements post-opératoires,
- la gestion de vos stocks est facilitée par un panel produit polyvalent et optimisé.

“ Grâce au Z1, je gagne du temps au fauteuil que je consacre au développement de ma patientèle. ”



Restauration maxillaire et mandibulaire complète par 14 implants Z1.



CONFORT OPÉRATOIRE

- 1 seule chirurgie
- Pas de vis de cicatrisation
- Visibilité de la connectique

CONFORT CLINIQUE

- Bouclier anti-bactérien
- Idéal en post-extractionnel
- Mise en situation esthétique immédiate

CONFORT TECHNOLOGIQUE

- Taux de succès de 98.6%*
- Titane pur et Zirconium Y-TZP
- Toutes solutions prothétiques

CONFORT ÉCONOMIQUE

- Gain de temps au fauteuil
- Développement du cabinet
- Satisfaction de la patientèle

QUI N'ESSAIE PAS,
NE SAIT PAS.

TESTEZ-LE ET APPRÉCIEZ LE CONFORT !



CHASSONS LES IDÉES RECUES

Spécialement réservé aux sceptiques

En tant que chirurgiens-dentistes, vous appartenez à une communauté scientifique, vous avez une mission de soin. Par nature, la curiosité et l'esprit critique sont vos qualités premières. Voici les réponses à vos questions les plus fréquentes.

Le Z1 se pose en 1 temps opératoire, cette spécificité impose-t-elle une formation complémentaire ?

Oui. Profitez de nos journées dédiées à l'implant Z1. Au-delà d'une formation sur l'environnement Z1, nos sessions pratiques vous permettront de mesurer tous les bénéfices du Z1 et de mettre en place une pratique implantaire plus confortable.

Le Z1 est un implant combinant deux matériaux différents, est-il plus fragile ?

Non. Le corps en titane pur et le col en zircone ne forment qu'une seule et unique pièce. Il n'existe aucune possibilité de désassembler les deux matériaux. Le Z1 a réussi avec succès l'ensemble des essais mécaniques obligatoires avant toute commercialisation de dispositif médical en Europe, aux USA et dans plus de 50 pays. Comme toute céramique utilisée en dentisterie, la zircone est extrêmement résistante en compression et peut supporter des couples jusqu'à 3 fois la valeur nécessaire à la pose d'un implant. Pour rappel, un Z1 se pose avec un couple maximum de 45 N.cm.

Le Z1 peut-il être utilisé en antérieur comme en postérieur ?

Oui, les diamètres et longueurs disponibles pour le Z1 sont identiques à ceux des implants enfouis. Exceptées les situations anatomiques particulières, le Z1 peut être posé au maxillaire comme à la mandibule, dans le secteur molaire comme dans le secteur esthétique.

Le Z1 dispose d'une hauteur de col zircone de 1.5 mm, comment gérer les variations d'épaisseur de gencive selon mes patients ?

Facilement. La valeur de 1.5 mm est une épaisseur moyenne de gencive très largement répandue. Dans le cas où l'épaisseur de gencive est supérieure à 1.5 mm, il y a une continuité esthétique céramique entre le col de l'implant et la couronne définitive sur laquelle s'attache la gencive. Dans le cas où l'épaisseur de gencive est inférieure à 1.5 mm, le col zircone pourra être légèrement enfoui à l'aide d'un foret alésoir spécialement conçu à cet effet.


Le Z1 est technologiquement plus avancé donc coûte-t-il plus cher ?

Non, bien au contraire. Effectivement à la pointe de la technologie, le Z1 est bien plus économique à court, moyen et long terme qu'un implant enfoui traditionnel. Ceci grâce à ses caractéristiques techniques mais également grâce à son ergonomie d'utilisation : gain de temps, moins de matériel, maintenance facilitée, etc.



Unique, comme votre sourire

 GROUPE TBR | 24, impasse René Couzinet
31500 Toulouse – France

 +33 (0) 5 62 16 71 00

 contact@tbr.dental



Retrouvez-nous en ligne
www.tbr.dental

Les implants Z1® sont des dispositifs médicaux destinés à être placés en bouche, dans le cas d'un édentement partiel ou total, par des professionnels de santé habilités. Ces dispositifs médicaux sont des produits de santé réglementés qui portent, au titre de cette réglementation, le marquage CE. Ces implants dentaires sont fabriqués en France par Sudimplant SAS, propriétaire de la marque déposée Z1®. Pour toute information, veuillez consulter votre praticien.